

Magnifique appartement avec vue imprenable sur le lac

Lutry

Loyer net : CHF 3'070.-

Présentation

Situé dans un quartier calme et résidentiel de la charmante commune de Lutry, aux portes du Lavaux, cet immeuble bénéficie d'un cadre de vie privilégié à proximité du lac, des transports publics, des écoles et de toutes autres commodités.

Ce spacieux appartement d'environ 95m², se compose comme suit :

- \- Hall d'entrée semi aménageable
- \- Cuisine entièrement agencée et équipée
- \- Un espace salle à manger
- \- Grand séjour lumineux ouvert sur la salle à manger
- \- Deux belles chambres à coucher
- \- Une Salle de douche sans WC
- \- Un WC séparé
- \- Un grand balcon d'angle avec magnifique vue sur le lac et les montagnes

Caractéristiques complémentaires:

Une cave est mise à disposition et à bien plaisir

Possibilité de louer une place de parc intérieure en sus du loyer mensuel

Visite :

Pour toute visite, nous vous remercions de bien vouloir contacter M. Ibrahim Sabani au +41 58 285 65 24.

Documents requis pour le dépôt du dossier :

\- Copie de pièce d'identité

\- Attestation de l'Office des poursuites (moins de 3 mois)

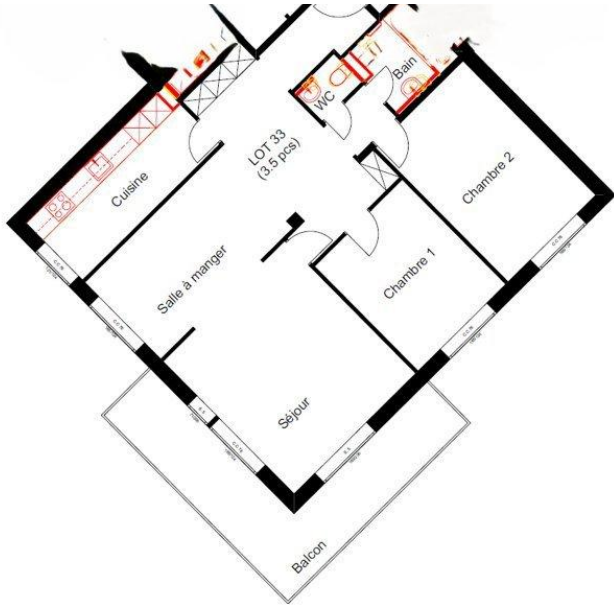
\- Trois dernières fiches de salaire

Notre formulaire d'inscription est disponible sur le site Flatfox : [<https://flatfox.ch>](<https://flatfox.ch/>)

95.00 m²
Surface

4.00
Pièces

Galerie



Informations techniques

Transaction

Type	Appartement
Charges	N.C
Disponibilité	De suite

Surfaces

Pièces	4
Surface habitable	95 m ²

Bâtiment

Construction	1970
Étage	3
