

Opportunité d'investissement : Propriété à fort potentiel de rendement

Servion

Prix de vente : CHF 1'540'000.-

Présentation

Opportunité d'investissement : Propriété à fort potentiel de rendement

Découvrez cet immeuble résidentiel au **charme authentique**, situé dans le canton de Vaud, offrant un **cadre de vie calme, lumineux et préservé**.

La propriété développe une **surface habitable nette de plus de 200 m²** et s'inscrit sur une **parcelle de 11'742 m² en zone agricole**, garantissant un environnement privilégié, à l'abri de toute nuisance.

Orienté plein sud, l'immeuble se compose comme suit :

- **Rez-de-chaussée** : un appartement de **3,5 pièces**, actuellement loué ;
- **Premier étage** : un second appartement de **3,5 pièces**, bénéficiant d'un **droit d'habitation** ;
- **Dernier étage** : un appartement de **2,5 pièces**, également loué, complétant la partie résidentielle.

Attenante à ce bâtiment principal, une **grande grange** offre un **volume généreux et exploitable**, comprenant :

- un **garage actuellement loué** ;

Cet espace représente un **fort potentiel de valorisation**, laissant une large liberté d'exploitation et offrant des perspectives intéressantes d'optimisation et d'augmentation de la rentabilité.

Une **opportunité rare** pour les amateurs de biens de caractère, d'espace et de flexibilité.

À noter : la propriété est actuellement soumise au régime **LDFR**. Une **demande de sortie du régime LDFR** sera effectuée avant la vente, sur la base d'une parcelle d'une surface inférieure à **2'500 m²**.

Adresse exacte disponible après inscription sur neho.ch.

VOUS SOUHAITEZ VISITER ? MERCI DE BIEN VOULOIR VOUS INSCRIRE D'ABORD : <https://neho.ch/i/1080-26-1>

3.50
Pièces

Galerie



eho

Êtes propriétaire et vous envisagez de vendre votre bien ?
Nous serions ravis de vous accompagner dans cette étape importante.

Vente au meilleur prix

Obtenez le meilleur prix grâce à un large réseau d'acheteurs pour un forfait fixe de CHF 12'000.

Agent local

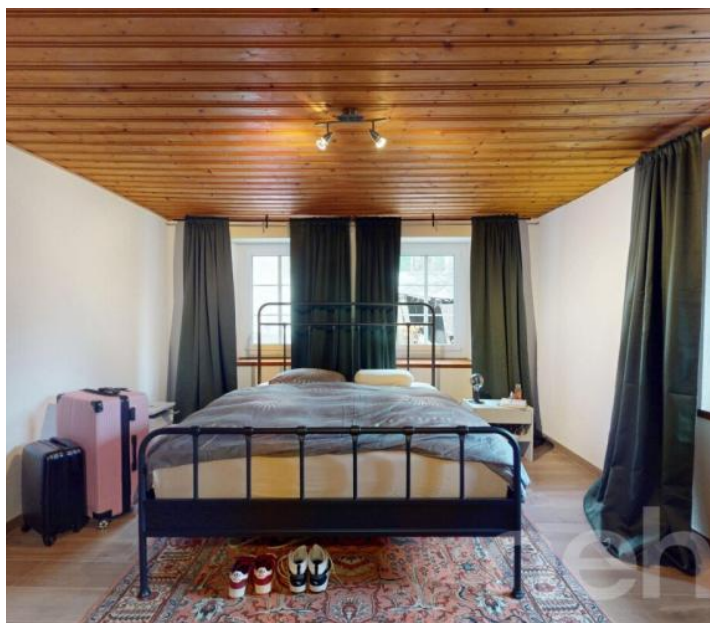
Accompagnement personnalisé de l'évaluation jusqu'à la signature du notaire.

Transparence et contrôle

Plateforme en ligne et statistiques disponibles 24h/24.

Visibilité optimale

Publication de votre annonce sur plus de 30 portails et auprès de 200'000 acheteurs sur notre site.



Informations techniques

Transaction

Type	Maison/Villa
Disponibilité	À convenir

Surfaces

Pièces	3.5
Surface du terrain	11742 m ²
